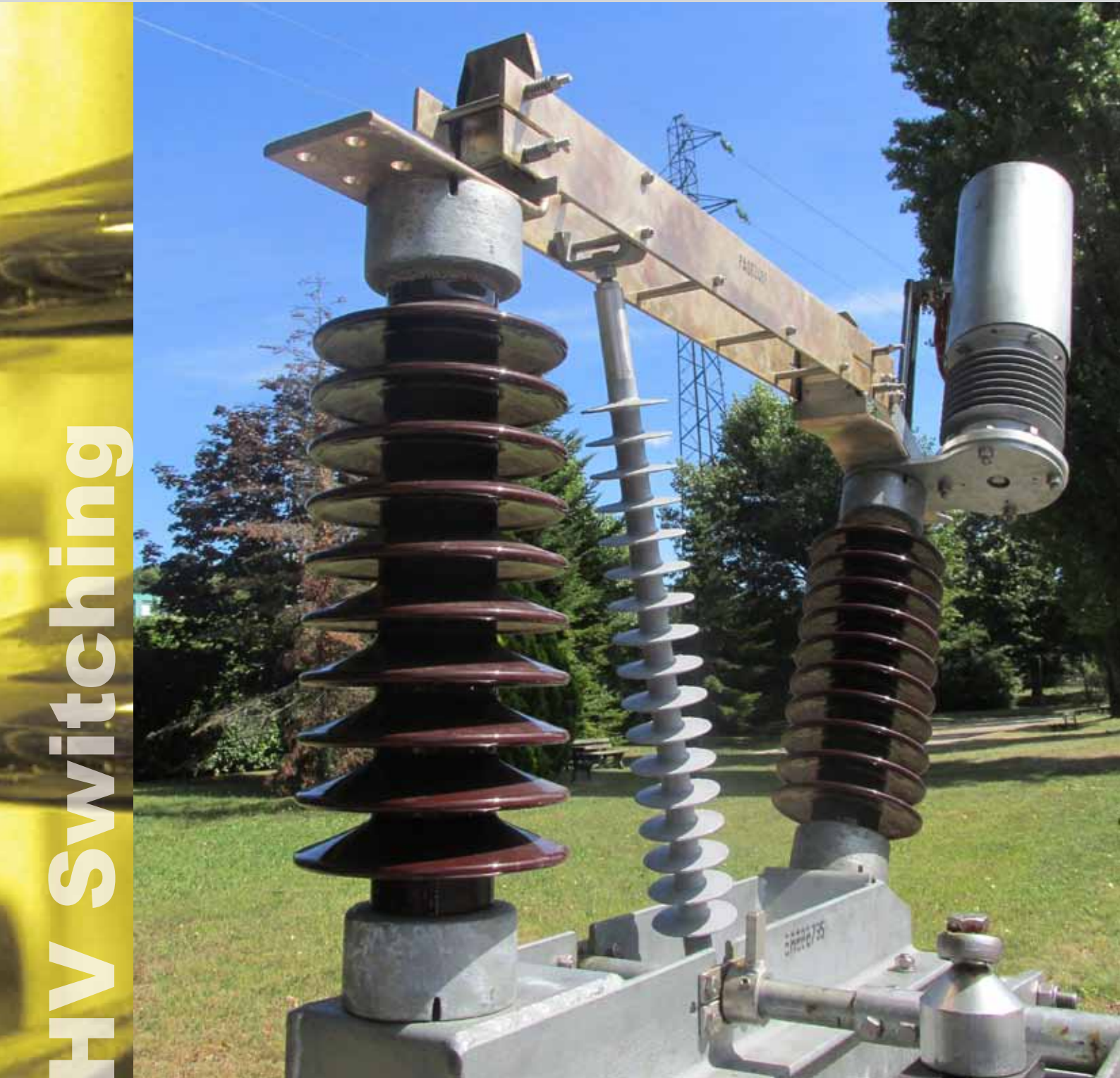


LBS 25 kV Load Switcher für Oberleitung



HV Switching

We know how

Unsere Baureihe an Lasttrennschaltern ist darauf ausgelegt, beste Leistungen und Zuverlässigkeit zu gewährleisten, die das Ergebnis unserer 70 Jahre Erfahrung im Bereich Hochspannung sind.

LBS Load Switcher für Oberleitung

Bei dem in dieser Broschüre beschriebenen LBS handelt es sich um einen Lasttrennschalter für Freiluftaufstellung, der speziell für Bahnanwendungen konzipiert wurde.

Er sorgt für einen erkennbaren Isolierabstand („Trennschalterfunktion“ durch vertikalen Hebel) und ist in der Lage, sowohl seinen Bemessungsstrom als auch seinen Bemessungs-Kurzschlussstrom ohne äußere Lichtbögen einzuschalten („Schalterfunktion“ durch Vakuumunterbrecher).

Er zeichnet sich durch einfaches Design und einfache Montage auf Unterkonstruktionen aus Stahl, Beton oder Holz und in ein- oder zweipoliger Ausführung aus.

Dieser LBS erfüllt den Standard EN 50152-2.

Die LBS-Serie ist für Übertragungs- und Verteilungsnetze gemäß IEC 62271-103 ausgelegt.

Wichtigste Eigenschaften und Vorteile

- Antrieb mit kompaktem Design
- In der geschlossenen Stellung fließt kein Betriebsstrom durch den Vakuumschalter.
- Erkennbarer Isolierabstand
- Kein äußerer Lichtbogen
- Lange Lebensdauer
- Keine Umweltbelastung
- Gasfrei

Optionale Funktionen

- Integrierter Erdungsschalter
- Lasttrennschalter mit Sicherungsunterteil
- Größerer Umgebungstemperaturbereich: -40 °C / +50 °C

Leistungen

Leistungsbeschreibung und Symbole entsprechen EN 50152-2, EN 50163 oder, wenn sie fehlen, der Reihe IEC 62271.

Bemessungsspannung	U_n (kV)	25
Normen	EN 50152-2	
Anzahl Pole	1 oder 2	
Höchste Dauerspannung	U_{max1} (kV)	27.5
Höchste nicht-ständige Spannung	U_{max2} (kV)	29
Höchste Langzeitüberspannung	U_{max3} (kV)	38.75
Bemessungs-Dauerstrom	I_r (A)	bis zu 2000
Bemessungsfrequenz	f_r (Hz)	50 oder 60
Bemessungs-Stehwechselspannung	GE U_d (kV)	95
	ÜDT U_d (kV)	110
Bemessungs-Stehblitzstoßspannung	GE U_{Ni} (kV _p)	250
	ÜDT U_{Ni} (kV _p)	290
Bemessungs-Kurzschlusseinschaltstrom ⁽¹⁾	I_{ma} (kA)	12
Bemessungs-Kurzzeitstrom ⁽¹⁾	I_k (kA)	40
Bemessungs-Kurzschlussdauer ⁽¹⁾	t_k (s)	3
Bemessungs-Kurzzeitstrom ⁽¹⁾	I_p (kA _p)	100
Bemessungs-Netzlastausschaltstrom	I_{load} (A)	bis zu 2000
Bemessungs-Ringausschaltstrom	I_{loop} (A)	bis zu 2000
Bemessungs-Ringausschaltstrom	(s)	~ 6
Gesamtschaltzeit AUS	(s)	~ 6
Lebensdauer; Anzahl von Schaltspielen	(Zyklen)	10000
Umgebungstemperatur	(°C)	bis zu -25/+40

GE: Gegen Erde
ÜDT: Über die Trennstrecke

